



Istituto Comprensivo Curtatone

di Scuola dell'infanzia, primaria e secondaria di 1° grado

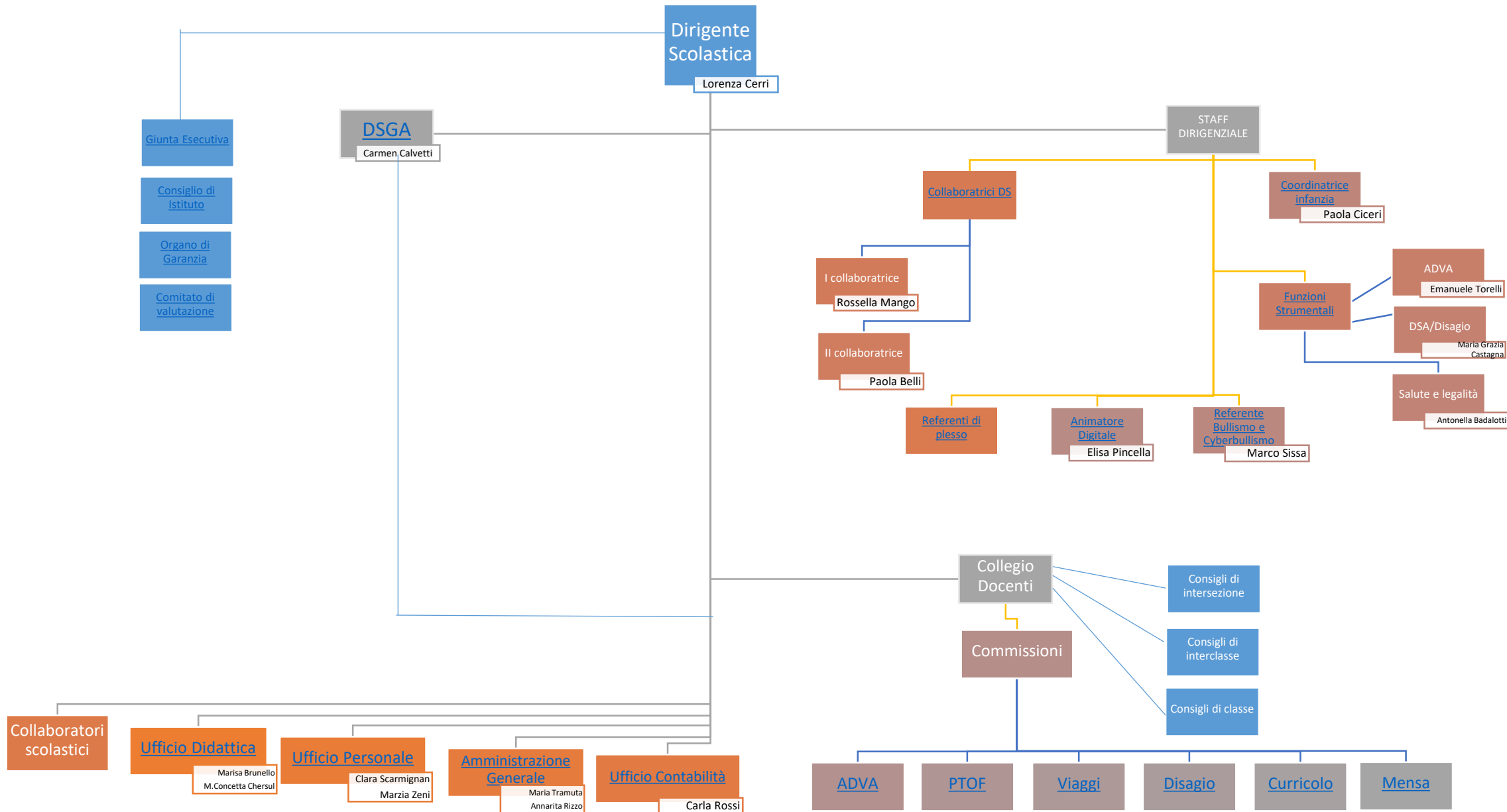
46010 **CURTATONE** (MN) – via Maggiolini, 6 - ☎ 037648097 fax 0376411154

✉ mnic812006@istruzione.it mnic812006@pec.istruzione.it

www.comprensivodicurtatone.edu.it

ORGANIGRAMMA

a.s. 2019/20



COLLABORATORI

- Primo collaboratore: Mango Rossella (secondaria)
- Secondo collaboratore: Belli Paola Rosa (primaria)

COORDINATRICE INFANZIA

- Ciceri Paola



REFERENTI DI PLESSO

- Secondaria V.da Feltre: **Massaro Alfonso**
- Primaria

Buscoldo: **Ravelli Anna**

Montanara: **Mozzini Sara**

S.Silvestro: **Rossi Marina**

Levata: **Goreri Sabrina**

- Infanzia

Buscoldo: **Manna Rosanna**

Levata: **Cannizzo Dalia**

Eremo: **Ciceri Paola**

S.Silvestro: **Centonze Maria Carmina**

Grazie: **Calza Liliana**



FUNZIONI STRUMENTALI

- Inclusione - Area alunni diversamente abili: **Torelli Emanuele**
(primaria Buscoldo)
- Inclusione - Area DSA/Disagio: **Castagna Maria Grazia** (primaria Levata)
- Area Salute e Legalità: **Badalotti Antonella** (primaria Buscoldo)



ANIMATORE DIGITALE

- Pincella Elisa (primaria Buscoldo)

REFERENTE BULLISMO E CYBERBULLISMO

- Sissa Marco (secondaria)



COMMISSIONE ALUNNI DIVERSAMENTE ABILI

Commissione ADVA	
Docente	Plesso
Torelli Emanuele (FUNZIONE STRUMENTALE)	Primaria Buscoldo
Purita Marianna Francesca	Primaria Buscoldo
De Rogatis Monica Florinda	Primaria Levata
Ferrari Elisabetta	Primaria S.Silvestro
Cazzaroli Emanuela	Secondaria



COMMISSIONE PTOF

Commissione PTOF	
Docente	Plesso
Balzanelli Daniela	Infanzia S.Silvestro
Ciceri Paola	Infanzia Eremo
Boni Lorenza	Primaria Montanara
Belli Paola	Primaria Levata
Castagna Maria Grazia	Primaria Levata
Badalotti Antonella	Primaria Buscoldo
Torelli Emanuele	Primaria Buscoldo
Mango Rossella	Secondaria
Sissa Marco	Secondaria



COMMISSIONE DISAGIO

Commissione DISAGIO	
Docente	Plesso
Montanari Isa	Infanzia S.Silvestro
Gorni Roberta	Infanzia Eremo
Amore Carmela	Infanzia Buscoldo
Calza Liliana	Infanzia Grazie
Camilli Manuela	Infanzia Levata
Bertolini Cristina	Primaria Montanara
Di Battista Lizia	Primaria S.Silvestro
Castagna Maria Grazia (FZ STRUMENTALE)	Primaria Levata
Belli Paola	Primaria Levata
Chindamo Rosanna	Primaria Buscoldo
Ghidini Maria Pia	Secondaria
Bonfanti Laura	Secondaria



COMMISSIONE CURRICOLO

Commissione CURRICOLO	
Docente	Plesso
Rizzo Brunella	Infanzia Levata
Tartarini Sabrina	Infanzia Eremo
Boni Lorenza	Primaria Montanara
Caprari Antonella	Primaria Montanara
Belli Paola	Primaria Levata
De Rogatis Monica Florinda	Primaria Levata
Aga Rossi Monica	Primaria S. Silvestro
Bene Nunzia	Secondaria
Bergamin Manuela	Secondaria
Chiozzi Stefania	Secondaria
Torrini Margherita	Secondaria



COMMISSIONE VIAGGI

Commissione VIAGGI	
Docente	Plesso
Cannizzo Dalia	Infanzia Levata
Gagliardi Luisa	Primaria S.Silvestro
Motta Paolo	Secondaria
Vighi Cristina	Secondaria



COMMISSIONE MENSA

Commissione MENSA	
Docente	Plesso
Di Battista Lizia	Primaria S. Silvestro
Malavasi Chiara	Infanzia Eremo



GIUNTA ESECUTIVA

Cognome e Nome	Componente
ORLANDI FEDERICO	Genitore
FAGGIOLI MARCO	Genitore
VIGHI CRISTINA	Docente
VIVIO ESTER	Docente
CALVETTI CARMEN	DSGA
CERRI LORENZA	Dirigente



CONSIGLIO DI ISTITUTO

Cognome e Nome	Componente
BRINDANI BRUNELLA	Presidente
CARRERO AGNESE	Genitore
FAGGIOLI MARCO	Genitore
GIUSTI MARTHA	Genitore
NEGRI MONICA	Genitore
ORLANDI FEDERICO	Genitore
POZZI SARA	Genitore
SAVOIA FRANCESCO	Genitore
BELLI PAOLA ROSA	Docente

Cognome e Nome	Componente
CHIOZZI STEFANIA	Docente
GORERI SABRINA	Docente
MALAVASI CHIARA	Docente
MANGO ROSSELLA	Docente
PAPA MARIA	Docente
VIGHI CRISTINA	Docente
VIVIO ESTER	Docente
ALOE GIULIANA	P.A.T.A.
ROSSI CARLA	P.A.T.A.
CERRI LORENZA	Dirigente Scolastico



ORGANO DI GARANZIA

Cognome e Nome	Componente
BELLINI STEFANA	Genitore
GAZZONI CLAUDIO	Genitore
SISSA MARCO	Docente
MASSARO ALFONSO	Docente
GIACOMINI MASSIMO	Docente
CERRI LORENZA	Dirigente



COMITATO DI VALUTAZIONE

- Giacomini Massimo (Secondaria)
- Gruppuso Serena (Primaria Montanara)
- Torresani Severina (Primaria S.Silvestro)



DSGA

- Calvetti Carmen



Ufficio Didattica

- Assistente amministrativa: Brunello Marisa
- Assistente Amministrativa: Chersul M. Concetta



Ufficio Personale

- Assistente amministrativa: Scarmignan Clara
- Assistente Amministrativa: Zeni Marzia



Ufficio Amministrazione Generale

- Assistente amministrativa: Tramuta Maria
- Assistente Amministrativa: Rizzo Mariarita



Ufficio Contabilità

- Assistente amministrativa: Rossi Carla



SERVIZIO AL PUBBLICO UFFICI

- Da lunedì al sabato dalle 11 alle 13
- Martedì e giovedì dalle 14,30 alle 16,30
- Tel.0376 48097
- Email: [mnice812006@istruzione .it](mailto:mnice812006@istruzione.it)

