



## **Istituto Comprensivo Curtatone**

di Scuola dell'infanzia, primaria e secondaria di 1° grado

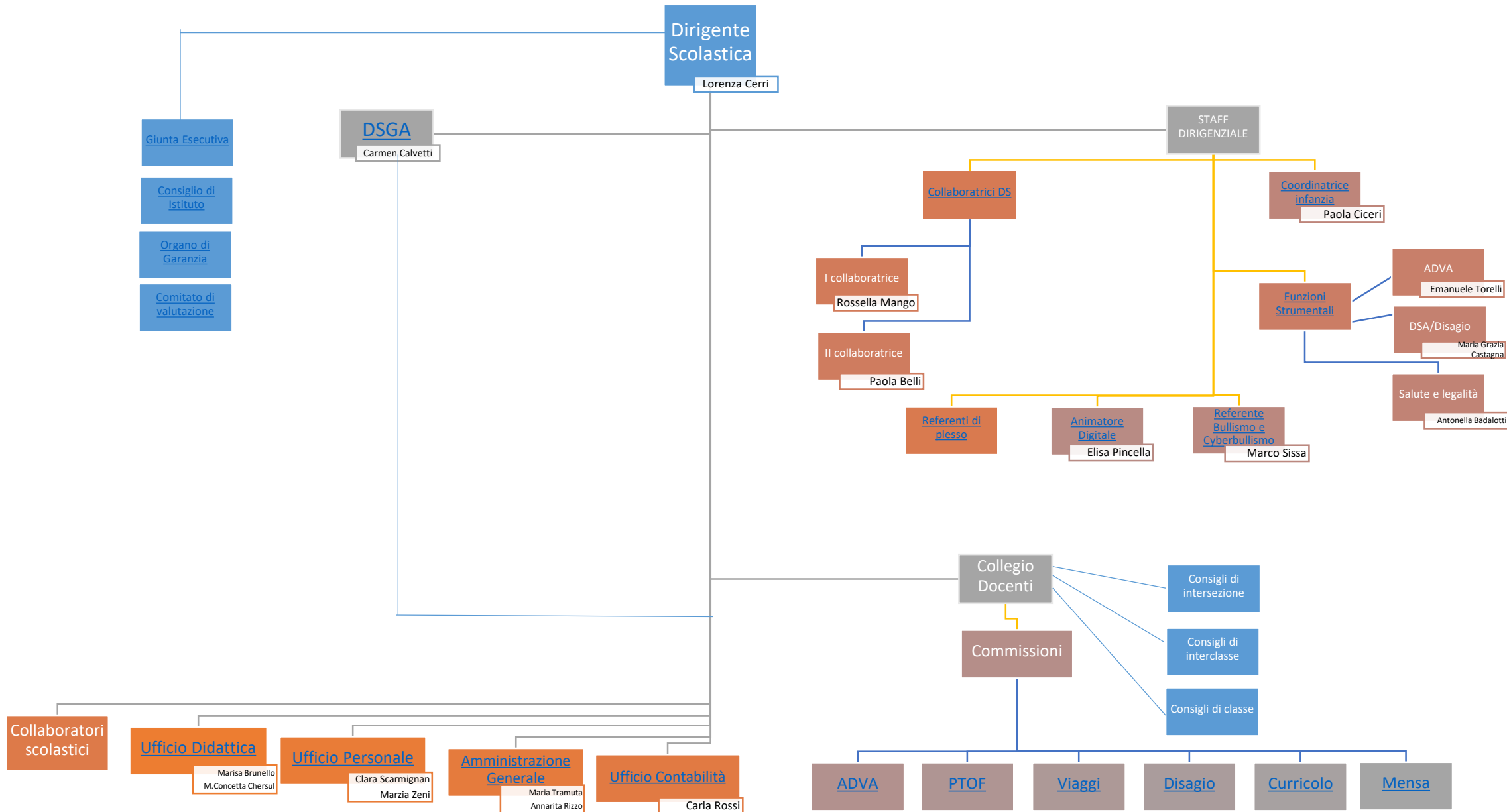
46010 **CURTATONE** (MN) – via Maggiolini, 6 - ☎ 037648097 fax 0376411154

✉ [mnic812006@istruzione.it](mailto:mnic812006@istruzione.it) [mnic812006@pec.istruzione.it](mailto:mnic812006@pec.istruzione.it)

[www.comprensivodicurtatone.edu.it](http://www.comprensivodicurtatone.edu.it)

# ORGANIGRAMMA

## a.s. 2019/20



# COLLABORATORI

- Primo collaboratore: Mango Rossella (secondaria)
- Secondo collaboratore: Belli Paola Rosa (primaria)

# COORDINATRICE INFANZIA

- Ciceri Paola



# REFERENTI DI PLESSO

- Secondaria V.da Feltre: **Massaro Alfonso**
- Primaria

Buscoldo: **Ravelli Anna**

Montanara: **Mozzini Sara**

S.Silvestro: **Rossi Marina**

Levata: **Goreri Sabrina**

- Infanzia

Buscoldo: **Manna Rosanna**

Levata: **Cannizzo Dalia**

Eremo: **Ciceri Paola**

S.Silvestro: **Centonze Maria Carmina**

Grazie: **Calza Liliana**



# FUNZIONI STRUMENTALI

- Inclusione - Area alunni diversamente abili: **Torelli Emanuele**  
( primaria Buscoldo)
- Inclusione - Area DSA/Disagio: **Castagna Maria Grazia** (primaria Levata)
- Area Salute e Legalità: **Badalotti Antonella** (primaria Buscoldo)



# ANIMATORE DIGITALE

- Pincella Elisa (primaria Buscoldo)

# REFERENTE BULLISMO E CYBERBULLISMO

- Sissa Marco (secondaria)



# COMMISSIONE ALUNNI DIVERSAMENTE ABILI

<b>Commissione ADVA</b>	
<b>Docente</b>	Plesso
<b>Torelli Emanuele (FUNZIONE STRUMENTALE)</b>	Primaria Buscoldo
<b>Purita Marianna Francesca</b>	Primaria Buscoldo
<b>De Rogatis Monica Florinda</b>	Primaria Levata
<b>Ferrari Elisabetta</b>	Primaria S.Silvestro
<b>Cazzaroli Emanuela</b>	Secondaria



# COMMISSIONE PTOF

<b>Commissione PTOF</b>	
<b>Docente</b>	Plesso
<b>Balzanelli Daniela</b>	Infanzia S.Silvestro
<b>Ciceri Paola</b>	Infanzia Eremo
<b>Boni Lorenza</b>	Primaria Montanara
<b>Belli Paola</b>	Primaria Levata
<b>Castagna Maria Grazia</b>	Primaria Levata
<b>Badalotti Antonella</b>	Primaria Buscoldo
<b>Torelli Emanuele</b>	Primaria Buscoldo
<b>Mango Rossella</b>	Secondaria
<b>Sissa Marco</b>	Secondaria





# COMMISSIONE DISAGIO

<b>Commissione DISAGIO</b>	
<b>Docente</b>	Plesso
<b>Montanari Isa</b>	Infanzia S.Silvestro
<b>Gorni Roberta</b>	Infanzia Eremo
<b>Amore Carmela</b>	Infanzia Buscoldo
<b>Calza Liliana</b>	Infanzia Grazie
<b>Camilli Manuela</b>	Infanzia Levata
<b>Bertolini Cristina</b>	Primaria Montanara
<b>Di Battista Lizia</b>	Primaria S.Silvestro
<b>Castagna Maria Grazia (FZ STRUMENTALE)</b>	Primaria Levata
<b>Belli Paola</b>	Primaria Levata
<b>Chindamo Rosanna</b>	Primaria Buscoldo
<b>Ghidini Maria Pia</b>	Secondaria
<b>Bonfanti Laura</b>	Secondaria



# COMMISSIONE CURRICOLO

Commissione CURRICOLO	
<b>Docente</b>	Plesso
<b>Rizzo Brunella</b>	Infanzia Levata
<b>Tartarini Sabrina</b>	Infanzia Eremo
<b>Boni Lorenza</b>	Primaria Montanara
<b>Caprari Antonella</b>	Primaria Montanara
<b>Belli Paola</b>	Primaria Levata
<b>De Rogatis Monica Florinda</b>	Primaria Levata
<b>Aga Rossi Monica</b>	Primaria S. Silvestro
<b>Bene Nunzia</b>	Secondaria
<b>Bergamin Manuela</b>	Secondaria
<b>Chiozzi Stefania</b>	Secondaria
<b>Torrini Margherita</b>	Secondaria



# COMMISSIONE VIAGGI

<b>Commissione VIAGGI</b>	
<b>Docente</b>	Plesso
<b>Cannizzo Dalia</b>	Infanzia Levata
<b>Gagliardi Luisa</b>	Primaria S.Silvestro
<b>Motta Paolo</b>	Secondaria
<b>Vighi Cristina</b>	Secondaria



# COMMISSIONE MENSA

<b>Commissione MENSA</b>	
<b>Docente</b>	Plesso
<b>Di Battista Lizia</b>	Primaria S. Silvestro
<b>Malavasi Chiara</b>	Infanzia Eremo



# GIUNTA ESECUTIVA

Cognome e Nome	Componente
ORLANDI FEDERICO	Genitore
FAGGIOLI MARCO	Genitore
VIGHI CRISTINA	Docente
VIVIO ESTER	Docente
CALVETTI CARMEN	DSGA
CERRI LORENZA	Dirigente



# CONSIGLIO DI ISTITUTO

Cognome e Nome	Componente
BRINDANI BRUNELLA	Genitore
CARRERO AGNESE	Genitore
FAGGIOLI MARCO	Genitore
GIUSTI MARTHA	Genitore
NEGRI MONICA	Genitore
ORLANDI FEDERICO	Genitore
POZZI SARA	Genitore
SAVOIA FRANCESCO	Genitore
BELLI PAOLA ROSA	Docente

Cognome e Nome	Componente
CHIOZZI STEFANIA	Docente
GORERI SABRINA	Docente
MALAVASI CHIARA	Docente
MANGO ROSSELLA	Docente
PAPA MARIA	Docente
VIGHI CRISTINA	Docente
VIVIO ESTER	Docente
ALOE GIULIANA	P.A.T.A.
ROSSI CARLA	P.A.T.A.
CERRI LORENZA	Dirigente Scolastico



# ORGANO DI GARANZIA

Cognome e Nome	Componente
BELLINI STEFANA	Genitore
GAZZONI CLAUDIO	Genitore
SISSA MARCO	Docente
MASSARO ALFONSO	Docente
GIACOMINI MASSIMO	Docente
CERRI LORENZA	Dirigente



# COMITATO DI VALUTAZIONE

- Giacomini Massimo (Secondaria)
- Gruppuso Serena ( Primaria Montanara)
- Torresani Severina ( Primaria S.Silvestro)





# DSGA

- Calvetti Carmen



# Ufficio Didattica

- Assistente amministrativa: Brunello Marisa
- Assistente Amministrativa: Chersul M. Concetta



# Ufficio Personale

- Assistente amministrativa: Scarmignan Clara
- Assistente Amministrativa: Zeni Marzia



# Ufficio Amministrazione Generale

- Assistente amministrativa: Tramuta Maria
- Assistente Amministrativa: Rizzo Mariarita



# Ufficio Contabilità

- Assistente amministrativa: Rossi Carla



# SERVIZIO AL PUBBLICO UFFICI

- Da lunedì al sabato dalle 11 alle 13
- Martedì e giovedì dalle 14,30 alle 16,30
- Tel.0376 48097
- Email: [mnic812006@istruzione .it](mailto:mnic812006@istruzione.it)

