

IL BLU NEI CARTONI ANIMATI

Il **blu** è un colore tipicamente legato agli eroi, dal momento che rappresenta fiducia, lealtà e stabilità



Cenerentola – una ragazza umile, che resta sempre fedele a se stessa e alla sua famiglia nonostante venga vessata indossa un abito celeste



Dello stesso colore è il vestito di **Alice**, che nel Paese delle Meraviglie mostra tutta la fiducia che ripone nel prossimo.



Blu è anche il colore dominante di **Judy Hopps**, la coniglietta poliziotta con un forte senso della giustizia, protagonista del recente Zootropolis.



Blu è poi un personaggio come **Stitch** che nasce per essere cattivo, ma quando atterra dallo spazio sulle Hawaii e conosce la piccola Lilo cambia pian piano e diventa un amico leale.



Come non ricordare i grandi rappresentati del colore blu: la famosa e fortunata serie de “ **I PUFFI**” tratti dai fumetti di Peyo ed Yvan Delporte. I Puffi hanno la pelle blu.

IL BLU ELETTRICO NEL GRANDE SCHERMO MONSTERS& CO



Il colore blu elettrico è richiamato dalle sfumature del folto pelo dello spaventatore Sullivan e di alcuni suoi colleghi



HERCULES

In questo cartone il blu e le sue sfumature sono presenti nelle ambientazioni "cattive" e nel personaggio di Ade che ha la pelle completamente blu.



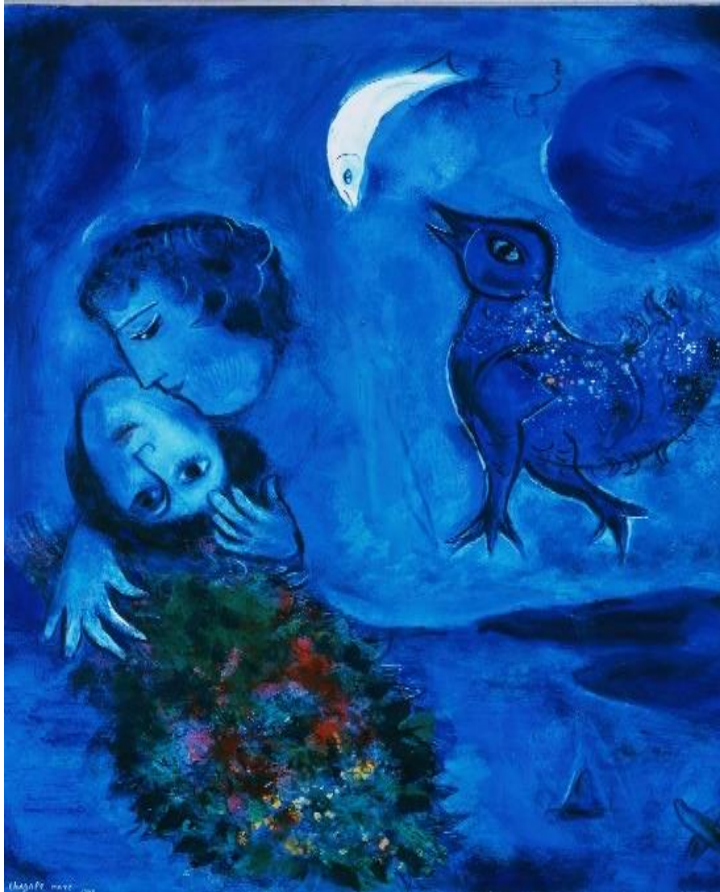
Inside Out», ambientato dentro il cervello di una ragazzina di undici anni, è un'opera geniale e coraggiosa. Le emozioni umane vengono trasformate nei personaggi di una storia. Tra queste emozioni, il ruolo fondamentale della tristezza, raffigurata come una bambina occhialuta, goffa e blu: il colore dello spirito.

IL BLU NELL' ARTE



Il Blu è un colore molto caro a Vincent van Gogh. **NOTTE STELLATA** è uno dei dipinti più famosi al mondo. Realizzato nel 1889 dal Maestro olandese Vincent van Gogh e oggi conservato al Museum of Modern Art di New York. Qui il colore blu è protagonista nella rappresentazione di una notte stellata: **una visione quasi onirica che raccoglie emozioni, timori, visioni.** Il Cielo Blu con le sue stelle è espressione dell'anima di Van Gogh, un'anima tanto inquieta quanto affascinante. Il cielo stellato diventa quindi uno specchio dell'lo emotivo di Van Gogh. Le stelle sembrano ruotare vorticosamente su sé stesse come fossero dei gorgi – effetto reso da pennellate materiche. In questo cielo con le sue stelle – che paiono anime troviamo tutto il tormento dell'artista.

Marc Chagall, Le paysage bleu



Lasciamoci ora avvolgere dall'intensità di questo quadro che cattura – nella dimensione di sogno di Chagall – la forza del romanticismo in una visione intima, al chiaro di luna. Eccoci immersi da quel blu intenso – il colore di Chagall – che lo stesso artista definisce come qualcosa che è più di un semplice colore : "*Un'anima blu irrompe nei miei quadri*".

Miró. Figure di Notte guidate da tracce fosforescenti di lumache, dalla serie Costellazioni

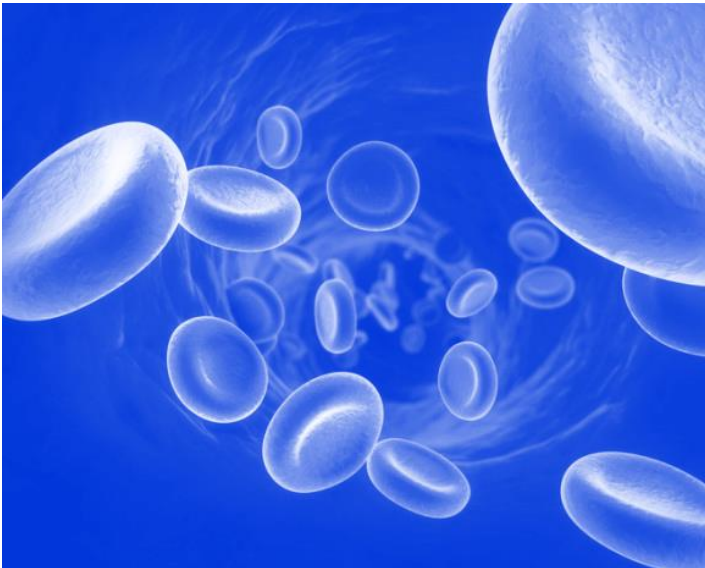


Questo dipinto di una notte ci porta infatti in una dimensione fantastica tra lumache, stelle, luna e sogno – quasi fosse una lente d'ingrandimento tra il mondo dei sogni e il fantastico.

IL COLORE **BLU** NEI MODI DI DIRE

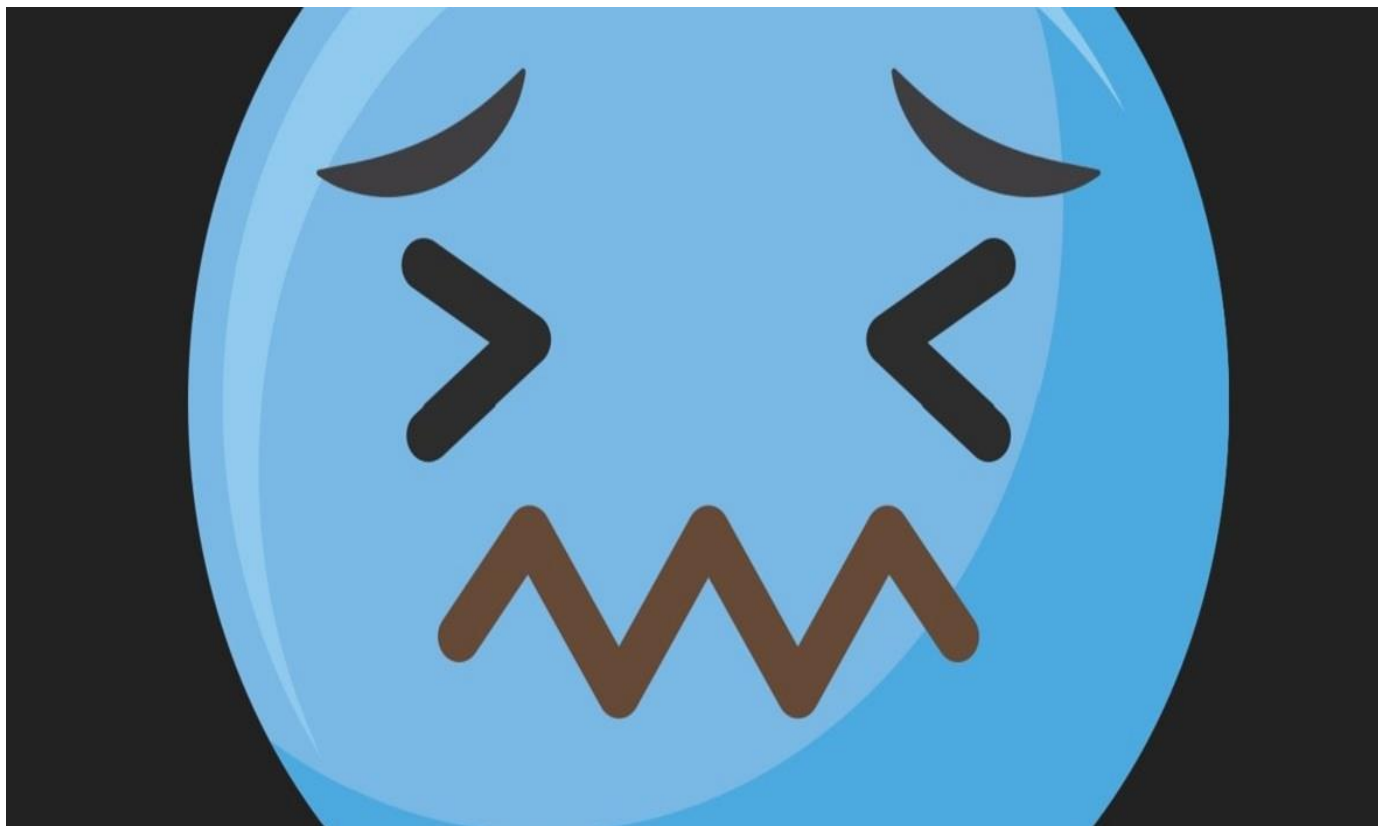
AVERE IL SANGUE BLU

Quest'espressione viene di solito utilizzata per indicare persone che hanno origini nobili. Ma perché proprio la scelta del blu? In realtà la ragione per la scelta di questo colore non è chiara, ma c'è un'ipotesi piuttosto convincente. Sembrerebbe infatti che, dal momento che i nobili non si esponevano mai al sole (a differenza delle classi povere, che lavoravano in campagna), la loro carnagione era particolarmente chiara, tanto da lasciare intravedere le vene, di colore bluastro.



AVERE UNA FIFA BLU

Questa espressione significa provare tanta paura che fa assumere al viso un colorito tanto pallido da sembrare quasi bluastro, tipico di quando si è terrorizzati.



ASPETTARE IL PRINCIPE AZZURRO

Il principe azzurro è un personaggio tipico che appare in numerose fiabe, un principe che soccorre la damigella in difficoltà; in genere supera ostacoli e affronta pericoli per liberarla da incantesimi o da orchi e draghi.

Proprio perché è un “simbolo”, il Principe Azzurro viene spesso citato nel linguaggio comune per riferirsi a un ideale romantico di “compagno o marito”. "Aspettare il Principe Azzurro" è una espressione consueta per riferirsi a una donna alla ricerca dell'uomo perfetto, bello bravo e coraggioso.



BLU NELLE CANZONI

“Nel blu dipinto di blu” canzone di Domenico Modugno, del 1958

“ Azzurro” di Adriano Celentano, del 1968

“Lisa dagli occhi blu” canzone di Mario Tessuto, del 1969

“ Ma il cielo è sempre più blu “ canzone di Rino Gaetano , del 1975

“L'angelo azzurro “ di Umberto Balsamo, del 1977

“Una rosa blu” canzone di Michele Zarrillo, del 1982